

# Bedienungsanleitung

Tast-Dimmer McShine "TD-24" LED-geeignet, max. 240W, 230V, passend für UP-Dose

## Einführung

Geehrter Kunde,  
wir möchten Ihnen zum Erwerb Ihres neuen Tast-Dimmers gratulieren!

Mit dieser Wahl haben Sie sich für ein Produkt entschieden, welches ansprechendes Design und durchdachte technische Features gekonnt vereint.

Lesen Sie bitte die folgenden Bedienhinweise sorgfältig durch und befolgen Sie diese, um in möglichst ungetrübten Genuss des Geräts zu kommen!



## Leistungsmerkmale:

- für dimmbare Leuchtmittel bis maximal 240W
- dimmbar 5-100%
- Memory - speichert die letzte Dimmstellung

## Sicherheitshinweise:

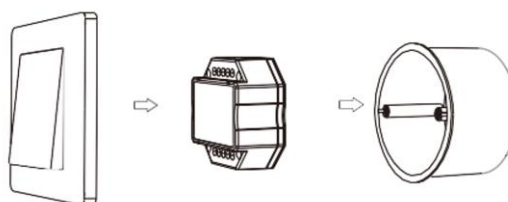
- Überprüfen Sie das Gerät vor Inbetriebnahme das auf Beschädigungen, sollte dies der Fall sein, das Gerät bitte nicht in Betrieb nehmen!
- Das Gerät keinen mechanischen Belastungen, hohen Temperaturen oder Feuchtigkeit aussetzen.
- Reinigen Sie das Gerät mit einem weichen, trockenen Tuch.
- Wichtig! Sollte das Gerät einmal beschädigt werden, lassen Sie es nur durch den Hersteller oder eine Fachwerkstatt Instand setzen.
- Vor der Installation schalten Sie bitte die 230V Stromversorgung des Bereiches ab und überprüfen Sie dies mithilfe eines Prüfgeräts.
- Lassen Sie das Verpackungsmaterial nicht achtlos liegen, Plastikfolien / -tüten, Styroporsteile, etc.,
- Das Gerät gehört nicht in Kinderhände. Es ist kein Spielzeug.

## Technische Daten:

Eingangsspannung: 100-240V AC  
Abmessungen: 52x52x26mm  
Leistung: 1-240Watt

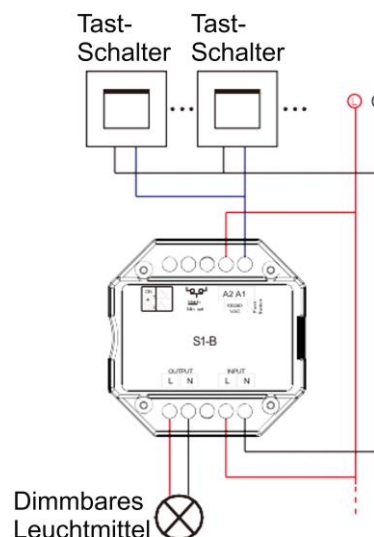
## Installation:

Setzen Sie den Tastdimmer wie gezeigt in eine Unterputzdose ein.



## Anschlusskizze:

- Schalten Sie den Arbeits-Stromkreis ab und kontrollieren Sie dies mit einem geeigneten Messgerät.
- Schliessen Sie die Verbraucher sowie die Taster entsprechend der nebenstehenden Skizze am Tastdimmer an.
- Schalten Sie den Stromkreis wieder ein.
- Überprüfen Sie die Funktion durch das betätigen der angeschlossenen Taster.



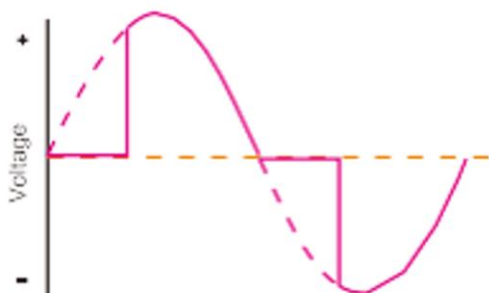
**Schalt und Dimmfunktion:**

- Durch kurzes Betätigen des Tastschalters wird das Leuchtmittel eingeschaltet.
- Bei erneutem kurzen Betätigen des Tastschalters wird das Leuchtmittel wieder ausgeschaltet.
- Um das Leuchtmittel zu dimmen betätigen Sie den Tastschalter und halten Sie diesen länger als 6 Sekunden gedrückt. So können Sie die gewünschte Helligkeit einstellen.

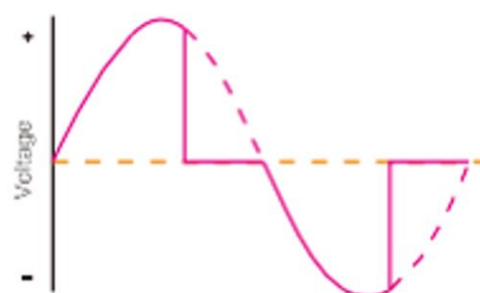
**Einstellbare Dimmerarten:**

- Der Tastdimmer kann als Phasenanschnitt oder als Phasenabschnittdimmer betrieben werden.
- Dies ist mit dem Links oben angebrachtem Dipschalter einstellbar.
- Auf Stellung „ON“ schalten Sie auf Phasenabschnitt-Dimmer.

## Phasenanschnitt



## Phasenabschnitt

**Einstellung der Minimalhelligkeit:**

Neben dem roten Dipschalter befindet sich ein Schwarzer Taster.

Dieser dient zur Einstellung der Minimalhelligkeit.

Während des Betriebes betätigen Sie diesen Taster für länger als 2 Sekunden die angeschlossene Leuchte blinkt zweimal, der Dimmer ist jetzt bereit zur Einstellung.

Danach betätigen Sie den Taster schnell 1 bis 6 mal um in den folgenden Stufen die Minimalhelligkeit einzustellen: 5%, 10%, 15%, 20%, 25% oder 30%.

Um die Einstellung wieder zu löschen betätigen Sie die Taster für länger als 2 Sekunden.

**2,4GHz Schnittstelle**

Der Dimmer wird werksseitig mit einer 2,4GHz Schnittstelle hergestellt. Diese wird von der ETT nicht unterstützt, da kein passendes Zubehör angeboten wird.