

Bedienungsanleitung

Steckdosenblock McPower "Flair" anthrazit, 3x Steckdose, 15cm Anschlusskabel mit Lüsterklemme

Sehr geehrte Kundin, sehr geehrter Kunde,

herzlichen Glückwunsch zum Kauf
Ihres McPower Steckdosenblocks.

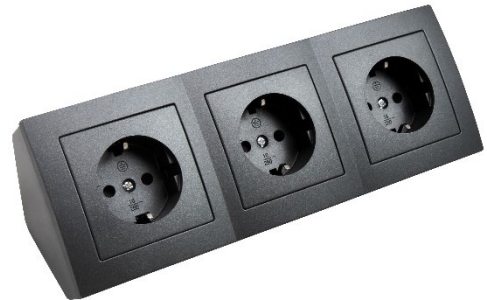
Mit dieser Wahl haben Sie sich für ein
Produkt entschieden, welches ansprechendes
Design und technische Features vereint.

Lesen Sie bitte die folgenden Anschluss- und
Bedienhinweise sorgfältig durch und befolgen
Sie diese, um möglichst lange und sicher etwas
Von Ihrem Produkt zu haben.
Bitte lesen Sie die Bedienungsanleitung vor Gebrauch
Des Geräts sorgfältig durch.

Wir wünschen Ihnen viel Freude mit Ihrem
neuen Produkt!

Merkmale:

- 3-fach Schutzkontaktsteckdose
- 15cm Anschlusskabel mit Lüsterklemme
- Mit Einsteckschutz/ Shutter
- Hervorragend geeignet für: Arbeitstische, Küchen, Werkstätten etc.



Technische Daten:

- | | |
|------------------------|-------------------------|
| • Anschlusstyp: | Schutzkontaktsteckdose |
| • Eingangsspannung: | 230V~ 50Hz, max. 16A |
| • Maximale Schaltlast: | 3600 Watt |
| • Betriebstemperatur: | 0 bis + 40 °C |
| • Abmessungen: | 220x80x80mm |
| • Schutzklasse: | IP20 - für Trockenräume |

Sicherheitshinweise:

- Bewahren Sie die Bedienungsanleitung des Geräts auf
- Prüfen Sie das Gerät regelmäßig auf Beschädigungen
- Öffnen Sie niemals das Gehäuse des Produkts
- Modifizieren Sie weder Produkt noch Zubehör
- Führen Sie keine Gegenstände in Lüftungsschlitze oder Anschlussbuchsen ein
- Bitte beachten Sie, dass das Gerät **nur** bei gezogenem Stecker Spannungsfrei ist
- Nach Gebrauch, im Notfall oder bei Gewitter ziehen Sie den Netzstecker **am Steckergehäuse** aus der Steckdose
- Das Produkt ist **nicht** für den Gebrauch in Außenbereichen geeignet
- Schließen Sie die Anschlüsse und die Schaltkreise nicht kurz
- Achten Sie darauf, das Anschlusskabel nicht zu knicken: Geknickte Anschlusskabel stellen ein höheres Stromschlagrisiko dar
- Benutzen Sie das Produkt nur, wenn es in einem einwandfreien Zustand ist. Nehmen Sie auf einen Fall ein defektes Gerät in Betrieb!
- Halten Sie das Gerät fern von Nässe und Feuchtigkeit
- Vermeiden Sie extreme Belastungen wie extreme Hitze oder Kälte, Nässe, Mikrowellen, mechanischen Druck und Vibrationen
- Bei Fragen, Defekten, mechanischen Beschädigungen, und anderen Problemen wenden Sie sich bitte an Händler oder Hersteller.
- Reparatur- und Wartungsarbeiten am Gerät dürfen **ausschließlich** von ausgebildetem Fachpersonal vorgenommen werden!
- Verlegen Sie das Anschlusskabel so, dass niemand dadurch behindert oder gefährdet wird
- Das Produkt ist kein Spielzeug und gehört nicht in Kinderhände!
- Bitte beachten Sie, dass das Produkt, sowie Verpackung, Kleinteile und Dämmmaterial für Kinder eine Gefahr darstellen können

Bestimmungsgemäßer Gebrauch:

Der Steckdosenblock dient zur Bereitstellung von Anschlüssen an unzugänglichen Orten. Eine andere als in dieser Anleitung beschriebene Verwendung des Produkts ist nicht gestattet. Das Produkt ist ausschließlich in trockenen Innenräumen zu benutzen. Bitte beachten Sie, dass das Nichtbeachten und Nichteinhalten der Bestimmungen und Sicherheitshinweise zu schweren Unfällen, Personen- oder Sachschäden führen kann, für die der Hersteller keinerlei Haftung übernimmt.

IP20: Das Gerät ist gegen mittelgroße Fremdkörper geschützt, jedoch **nicht** gegen Wassereintritt.

Wartung, Pflege, Lagerung und Transport

- Unterbrechen Sie vor jeder Reinigung die Stromzufuhr.
- Verwenden Sie zum Reinigen nur ein trockenes und weiches Tuch
- Verwenden Sie keine Reinigungsmittel und Chemikalien
- Lagern Sie das Produkt bei längerem Nichtgebrauch für Kinder unzugänglich und in trockener und staubgeschützter Umgebung
- Lagern Sie das Produkt kühl und trocken
- Heben Sie die Originalverpackung für den Transport auf

Entsorgungshinweise

Elektrische und elektronische Geräte dürfen nach der europäischen WEEE Richtlinie nicht mit dem Hausmüll entsorgt werden. Deren Bestandteile müssen getrennt der Wiederverwertung oder Entsorgung zugeführt werden, weil giftige und gefährliche Bestandteile bei unsachgemäßer Entsorgung die Gesundheit und Umwelt nachhaltig schädigen können. Sie sind als Verbraucher nach dem Elektroggesetz (ElektroG) verpflichtet, elektrische und elektronische Geräte am Ende ihrer Lebensdauer an den Hersteller, die Verkaufsstelle oder an dafür eingerichtete, öffentliche Sammelstellen kostenlos zurückzugeben. Einzelheiten dazu regelt das jeweilige Landesrecht. Das Symbol auf dem Produkt, der Betriebsanleitung und/oder der Verpackung weist auf diese Bestimmungen hin. Mit dieser Art der Stofftrennung, Verwertung und Entsorgung von Altgeräten leisten Sie einen wichtigen Beitrag zum Schutz unserer Umwelt.

Verpackungen können kostenlos in den entsprechenden Sammelstellen entsorgt werden - Papier in der Papiertonne, Kunststoffe im gelben Sack und Glas im Altglas-Container.