

Bedienungsanleitung

Unterputz IR Bewegungsmelder McShine "LX-23" 160°, 500W, LED geeignet, silber

Sehr geehrte Kundin, sehr geehrter Kunde,

herzlichen Glückwunsch zum Kauf
Ihres McShine Bewegungsmelders.

Mit dieser Wahl haben Sie sich für ein
Produkt entschieden, welches ansprechendes
Design und technische Features vereint.

Lesen Sie bitte die folgenden Anschluss- und
Bedienhinweise sorgfältig durch und befolgen
Sie diese, um möglichst lange und sicher etwas
Von Ihrem Produkt zu haben.

Wir wünschen Ihnen viel Freude mit Ihrem
neuen Produkt!



Leistungsmerkmale:

- max. 500 Watt
- Sensorreichweite 9 Meter
- Empfindlichkeit einstellbar auf Tag und Nacht

Technische Daten:

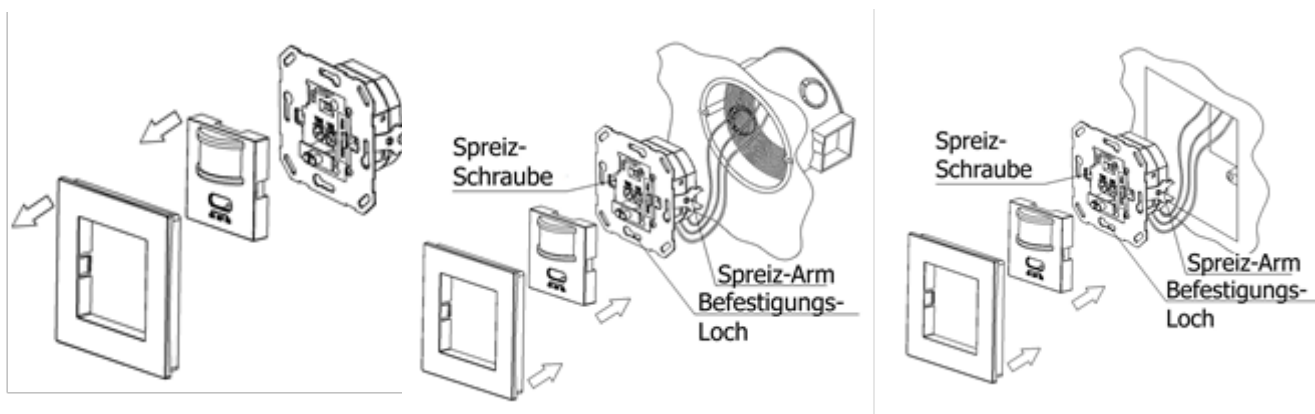
- **Betrieb:** 230V
- **Schaltleistung max.:** 500 Watt
- **Schaltzeit:** 10 Sek – 7 Minuten
- **Lichtempfindlichkeit:** 3 bis 2000 Lux
- **Sensor-Reichweite:** 9 Meter
- **Schutzklasse:** IP 20

Sicherheitshinweise:

- Bitte beachten Sie, dass bei technischer Änderung des Geräts sofort die Zulassung des Geräts erlischt!
- Überprüfen Sie vor Inbetriebnahme das Gerät auf Beschädigungen. Sollte dies der Fall sein, bitte das Gerät nicht in Betrieb nehmen.
- Lassen Sie das Gerät nicht fallen. Es könnte bei dem Aufprall auf hartem Untergrund beschädigt werden.
- Vermeiden Sie die Installation an Orten mit starken Temperaturdifferenzen oder hoher Feuchtigkeit.
- Lassen Sie das Verpackungsmaterial nicht achtlos liegen, Plastikfolien/-tüten, Styroporteile, etc., könnten für Kinder zu einem gefährlichen Spielzeug werden.
- Das Gerät gehört nicht in Kinderhände, es ist kein Kinderspielzeug!

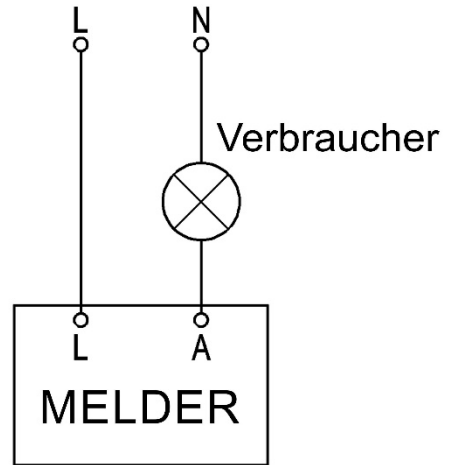
Installation/Inbetriebnahme:

- Bitte montieren Sie den Melder in dem Einbauschacht entweder über die Spreizarme oder über die Befestigungslöcher im Halblech.



Anschlusszeichnung:

- Bitte schließen Sie den Bewegungsmelder entsprechend nach der nebenstehenden Anschlusszeichnung an den 230V Schaltkreis an.



Einstellungen:

- Der Bewegungsmelder kann in der Empfindlichkeit der Helligkeit sowie in der Zeit eingestellt werden.
- Der Regler „Time“ ist zur Einstellung der Schaltzeit verantwortlich.
- Der Regler „Lux“ dient zur Einstellung der Empfindlichkeit des auch eingebauten Dämmerungsschalters.

