

# Bedienungsanleitung

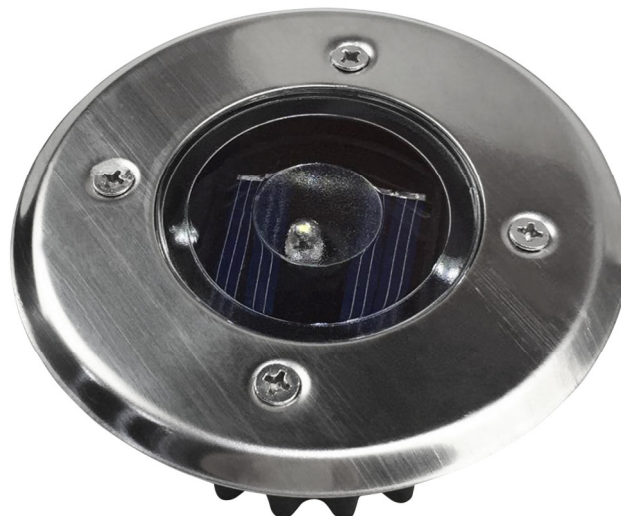
LED-Solar-Bodeneinbauleuchte McShine "LSB-08" Ø85x35mm, IP44

## Einführung

Geehrter Kunde,  
wir möchten Ihnen zum Erwerb Ihrer  
neuen Bodeneinbauleuchte gratulieren!

Mit dieser Wahl haben Sie sich für ein  
Produkt entschieden, welches ansprechendes  
Design und durchdachte technische  
Features gekonnt vereint.

Lesen Sie bitte die folgenden Anschluss- und  
Bedienhinweise sorgfältig durch und befolgen  
Sie diese, um in möglichst ungetrübten Genuss  
des Geräts zu kommen!



## Leistungsmerkmale

- Netzunabhängig und wegweisend.
- Ideal z. B. zur dekorativen Einfassung  
Ihres Gartenteichs oder der Terrasse.
- Edelstahlfront
- trittfest

### Technische Daten:

- Betriebsspannung: Solarpanel
- Akku: NiMH 1,2V 40mAh
- Schutzklasse: IP 44
- Laufzeit bei vollem Akku: 8 Stunden
- Abmessungen ØxH: 85x35mm

## Sicherheitshinweise:

Bitte beachten Sie unbedingt die folgenden Sicherheitshinweise! Bei Nichtbeachtung besteht Lebensgefahr durch elektrische Stromstöße, Feuer etc.

- Dieses Produkt und das Verpackungsmaterial sind kein Spielzeug und gehören nicht in Kinderhände.
- Das gesamte Produkt darf nicht verändert oder umgebaut werden. Veränderungen an der Einbauleuchte führen zum Erlöschen der Garantie (Gewährleistung).
- Reparaturen dürfen nur von einer autorisierten Fachwerkstatt vorgenommen werden.

## Inbetriebnahme, Montage und Installation

- Wählen Sie einen Montageort im wettergeschützten Bereich mit ausreichendem Sonnenlichteinfall.
- Schaffen Sie ein geeignetes Loch im Bodenbereich.
- Befestigen Sie die Leuchte im Boden.
- Bitte beachten Sie, dass bei Erstinbetriebnahme erst nach 2-3 Tagen die volle Kapazität des Akkus erreicht wird.